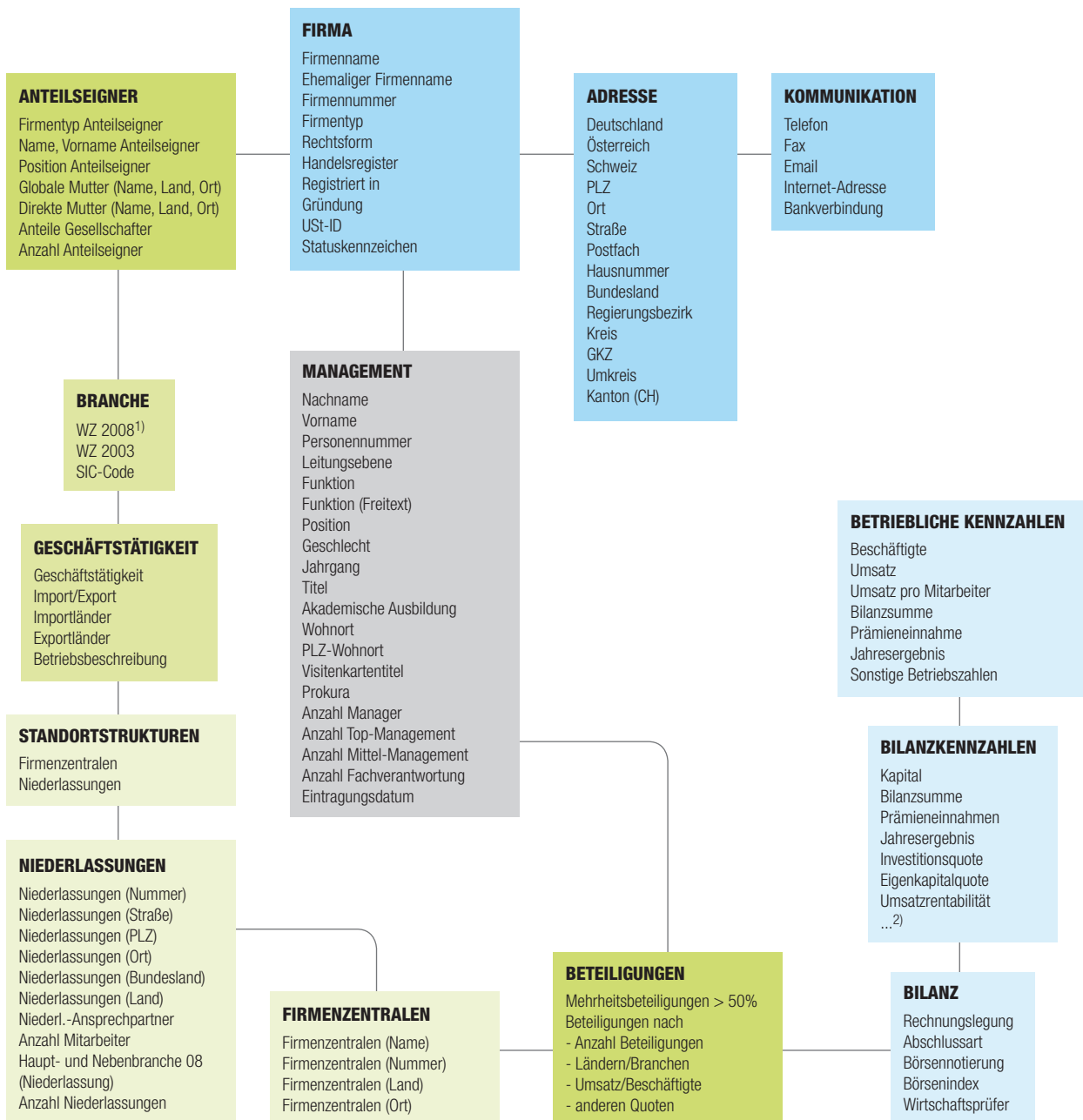


BISNODE FIRMENDATENBANK

Selektionskriterien

Ein von Bisnode recherchiertes Firmenprofil kann bis zu **250 Positionen** enthalten, die natürlich alle als Selektionskriterien genutzt werden können. Abgebildet finden Sie die wichtigsten Kriterien, die noch feiner definierbar sind.



¹⁾ Quelle: Statistisches Bundesamt, Wiesbaden 2009. Klassifikation der Wirtschaftszweige 2008 (WZ 2008) mit Erläuterungen.

²⁾ Zu den Bilanzkennzahlen gibt es zahlreiche weitere Positionen für Ihre individuelle Selektion.